

# Kommunales Windkraftpotential in Bösingen (Nord)

Bürger-Informationsveranstaltung

W. Marksteiner, H. Kiefer, S. Schüßler, A. Wüllner  
badenovaWÄRMEPLUS

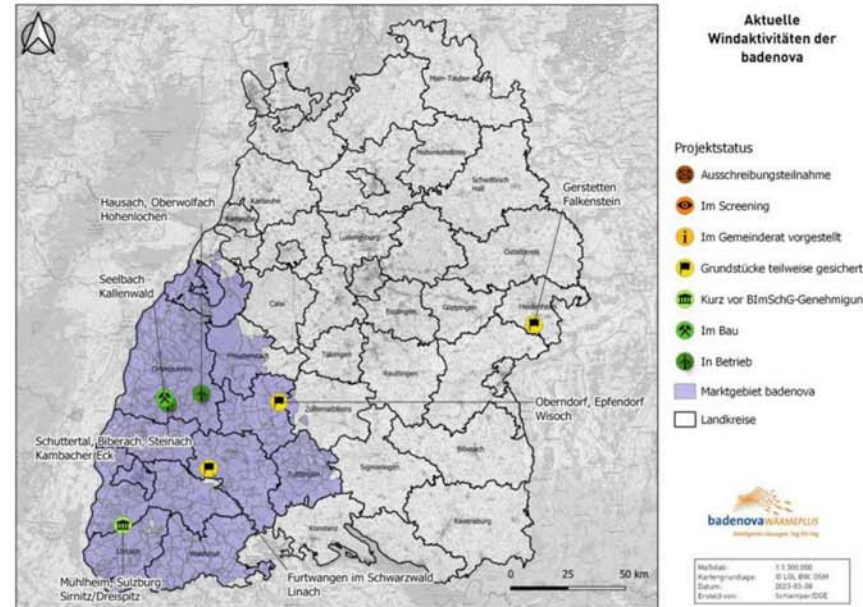
Bösingen, 13. November 2023



- Im Eigentum von über 90 Kommunen
- 25 Firmenstandorte in Baden-Württemberg
- Energieversorgung von fast 200 Kommunen
  - 7.600 km Erdgasleitungen
  - 5.300 km Stromleitungen
  - 2.500 km Wasserversorgung
- Über 25 Jahre Erfahrung in den Erneuerbaren
- Ca. 400 Megawatt Wind- und Solarenergie begleitet
- 15 Windparks in der Betriebsführung
- Repowering-Pipeline von 100 Megawatt bis 2025

➤ Der gesamte Lebenszyklus des Windparks wird über 30 Jahre aus der Region heraus gesteuert.

Ziel der badenova: 1 Gigawatt installierte Erneuerbare Leistung  
= Erneuerbare Energie für 750.000 Menschen

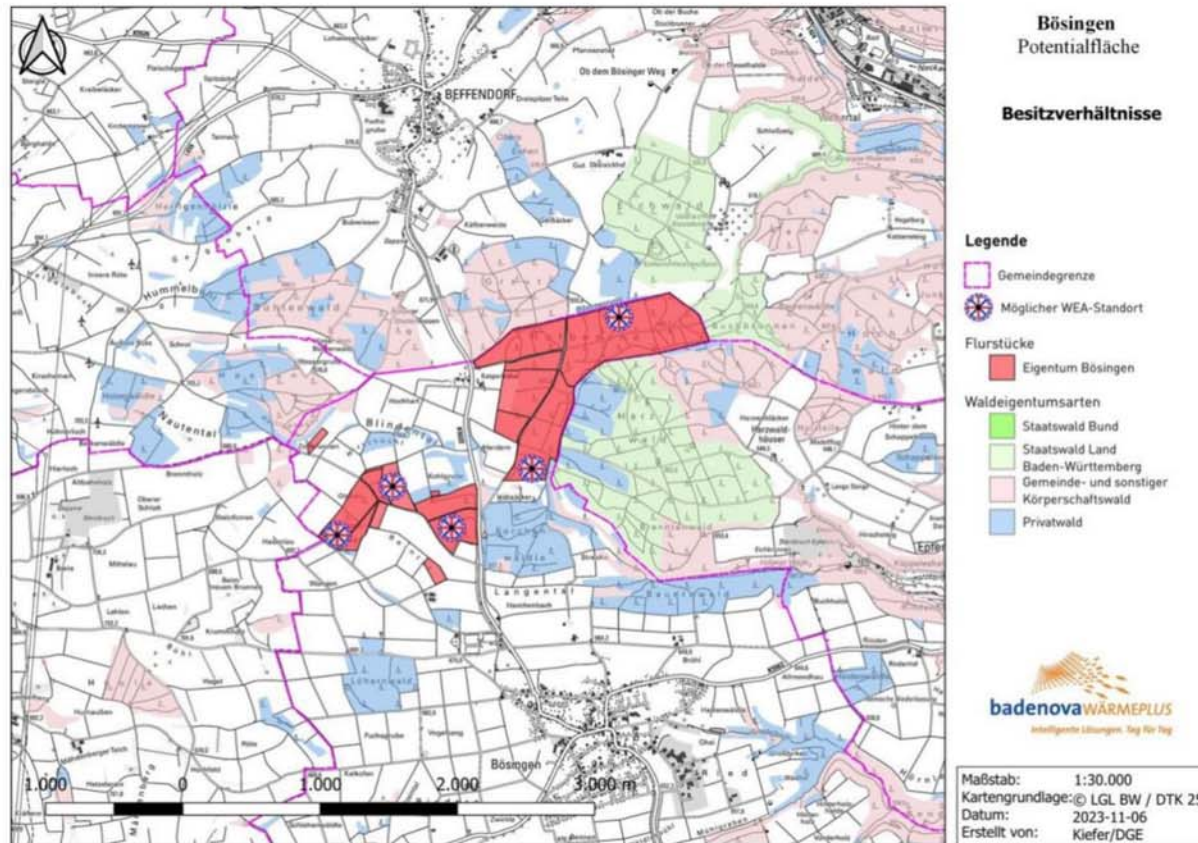


Unser Bestand: 44 MW / 15 Anlagen (5 Parks)

Bis 2027: Weitere 100 MW/15 Anlagen (4 Parks)

Bis 2035: Bestand von 300 MW in der Region und 500 MW bundesweit





## Vorgehensweise bei der Standortsuche

- Fokus auf kommunale Flächen
- Standortanalyse durch badenova
  - Prioritäre Betrachtungskriterien
    - Gute Windhöufigkeit
    - Kommunale Flächen
    - Marktgebiet sowie Baden-Württemberg
    - Mindestanzahl von 3 WEA
    - Natur- und artenschutzrechtliche Belange (Tabuflächen)
  - Weitere Betrachtungskriterien
    - Weitere genehmigungsrechtliche Aspekte (Raumplanung, Denkmalschutz, Luftfahrt u. Bundeswehr etc.)
    - Machbarkeit und Kosten der Zuwegung und des Netzanschlusses



# Potentielltes Layout

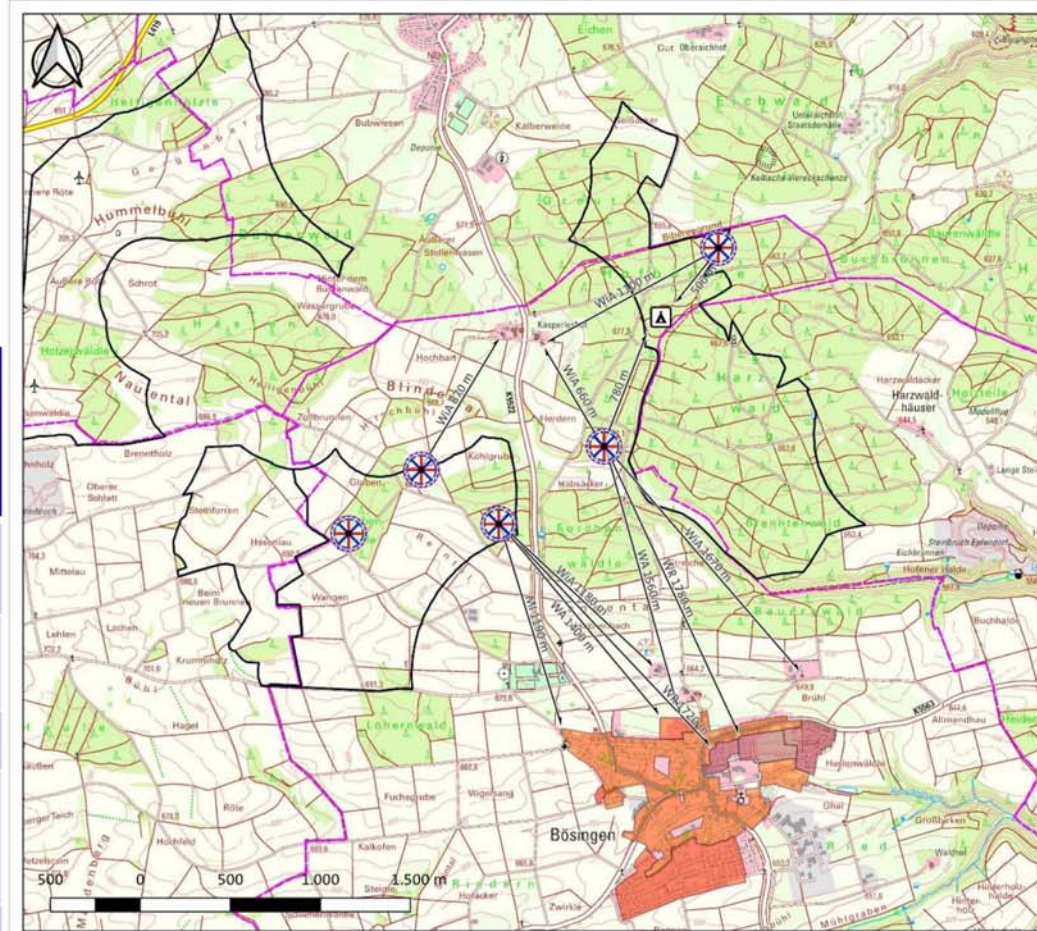
## Potenzielles Layout mit 5 Windenergieanlagen

- Stromertrag von ca. 60 Millionen kWh/Jahr
- Einsparung von ca. 24.000 Tonnen CO<sub>2</sub>/Jahr\*
- Grüner Strom für mehr als 40.000 Menschen\*\* (= Böisingen und >80 % der Menschen in Dunningen, Oberndorf a.N., Epfendorf und Schramberg)\*

\* Statista.com

\*\* BDEW, Stand 8/2021: Pro Jahr verbraucht eine Person in Deutschland 1.445 kWh Strom in einem 2-Personen-Haushalt

Kategorie	Vorsorgeabstände im Plankonzept des Regionalverbands	Mindestabstände des pot. Layouts mit 5 Anlagen
Reines Wohngebiet	900 m	> 1.700 m
Allgemeines Wohngebiet	750 m	> 1.400 m
Mischgebiet	500 m	> 1.100 m
Wohnnutzung im Außenbereich	500 m	> 650 m
Hofboschhütte	-	500 m



Potenzialgebiet  
Böisingen  
Abstände zur Wohnbebauung

### Legende

Möglicher WEA-Standort

Abstand WEA

Hofboschhütte

### Wohnbebauung

Reines Wohngebiet (WR)

Wohngebiet (WA)

Wohnnutzung im Außenbereich (WIA) / Mischgebiet (MI)

Regionalverband

Schwarzwald-Baar-Heuberg Suchraumkulisse/Windvorranggebiet

Gemeindegrenze

Es bestehen folgende mögliche Einnahmequellen:

1. Gewerbesteuer
2. Kommunalabgabe gem. § 6 EEG
3. Pacht
4. Kommune: Dividende aus Kommanditanteilen
5. Bürger: Dividende aus Kommanditanteilen (Bürgerenergiegesellschaft)
6. Indirekt: Lokale Wertschöpfung während der Projektlaufzeit

**€15 Millionen  
in den  
nächsten 25  
Jahren**  
(Pacht, GewSt, § 6 EEG = €0,5 Mio. \* 25 J.)





# *Intelligente Lösungen. Tag für Tag*